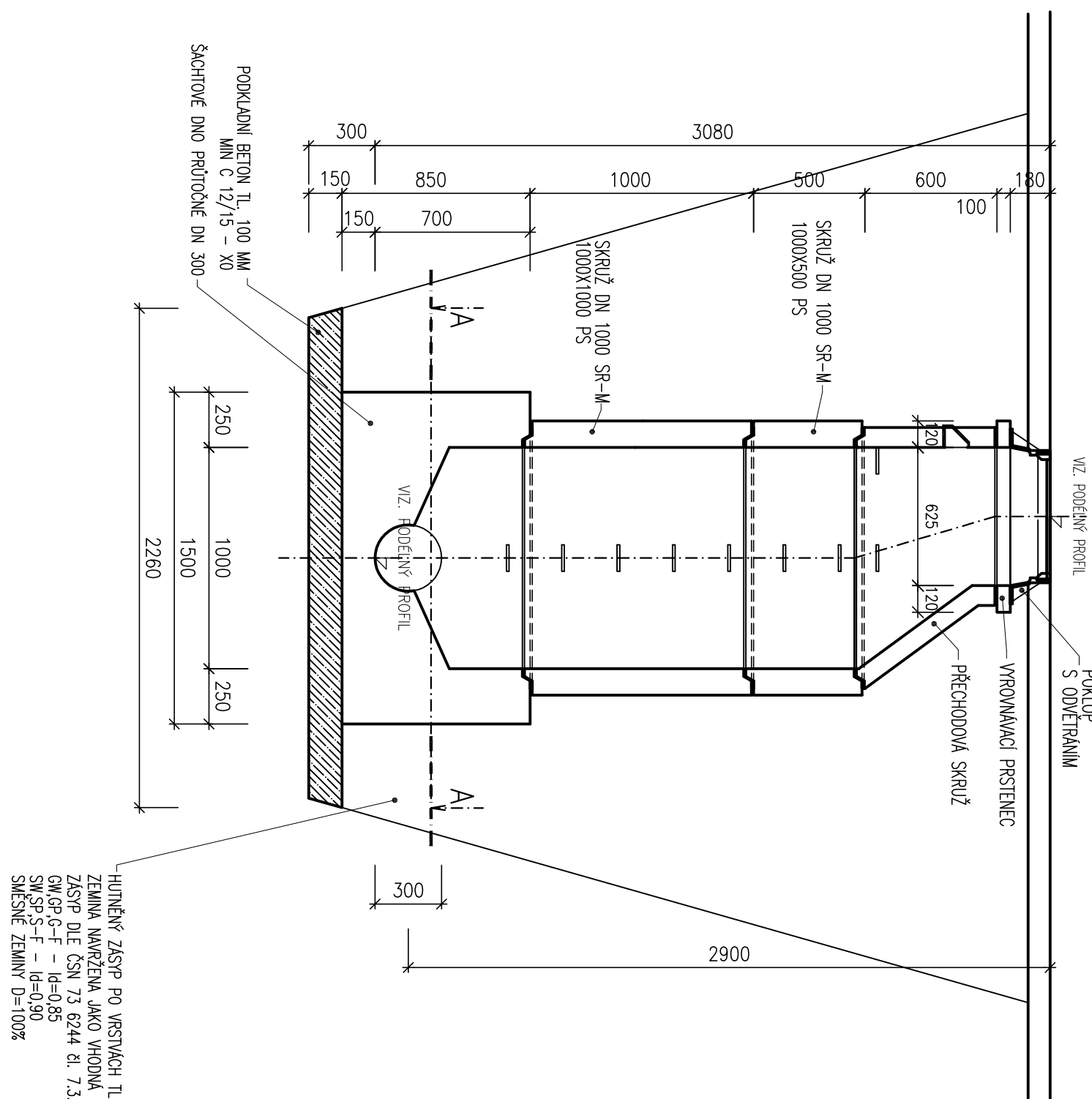
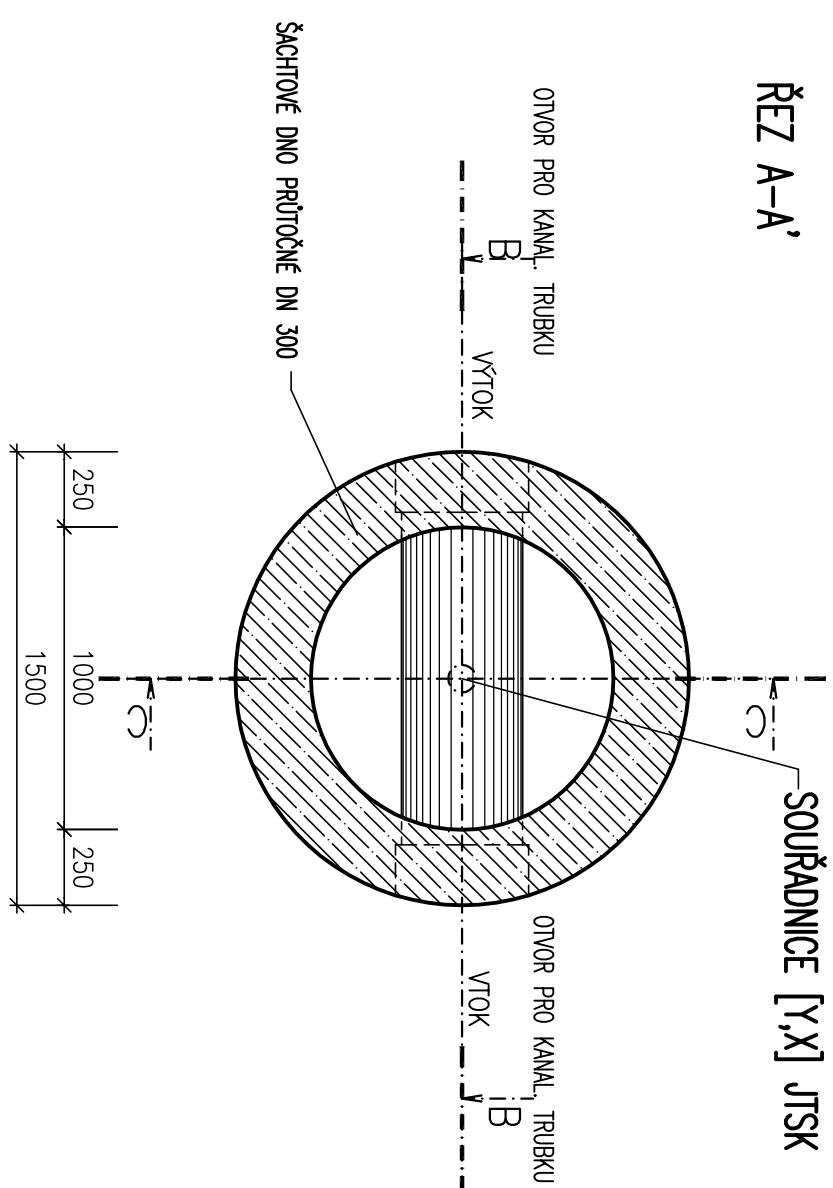
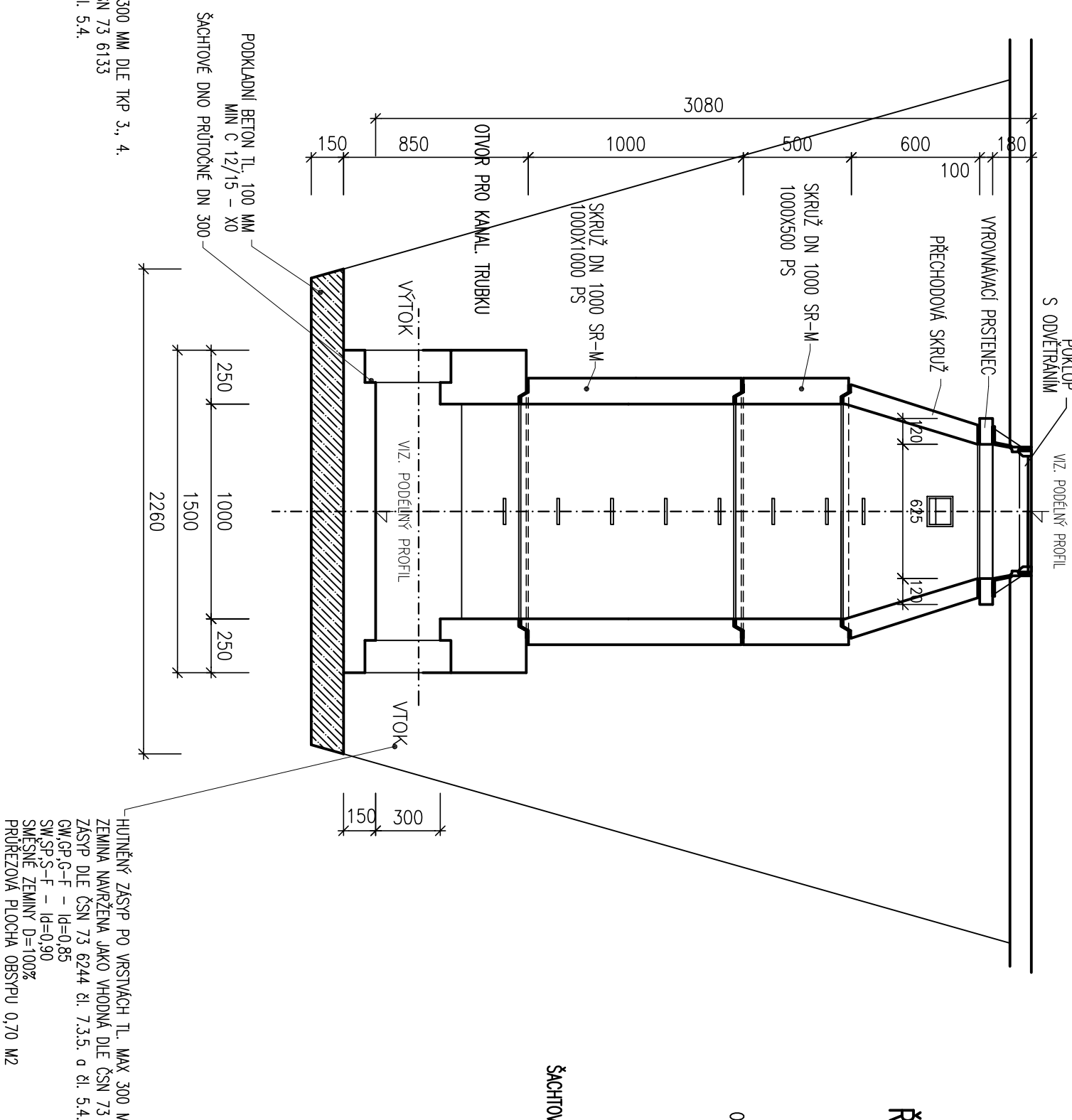


VÝKRES REVIZNÍ ŠACHTY S KONUSEM  
1:25

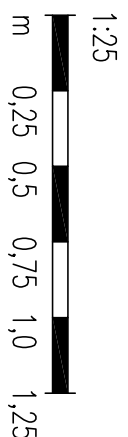
PŘÍČNÝ ŘEZ C-C'



PODÉLNÝ ŘEZ B-B'

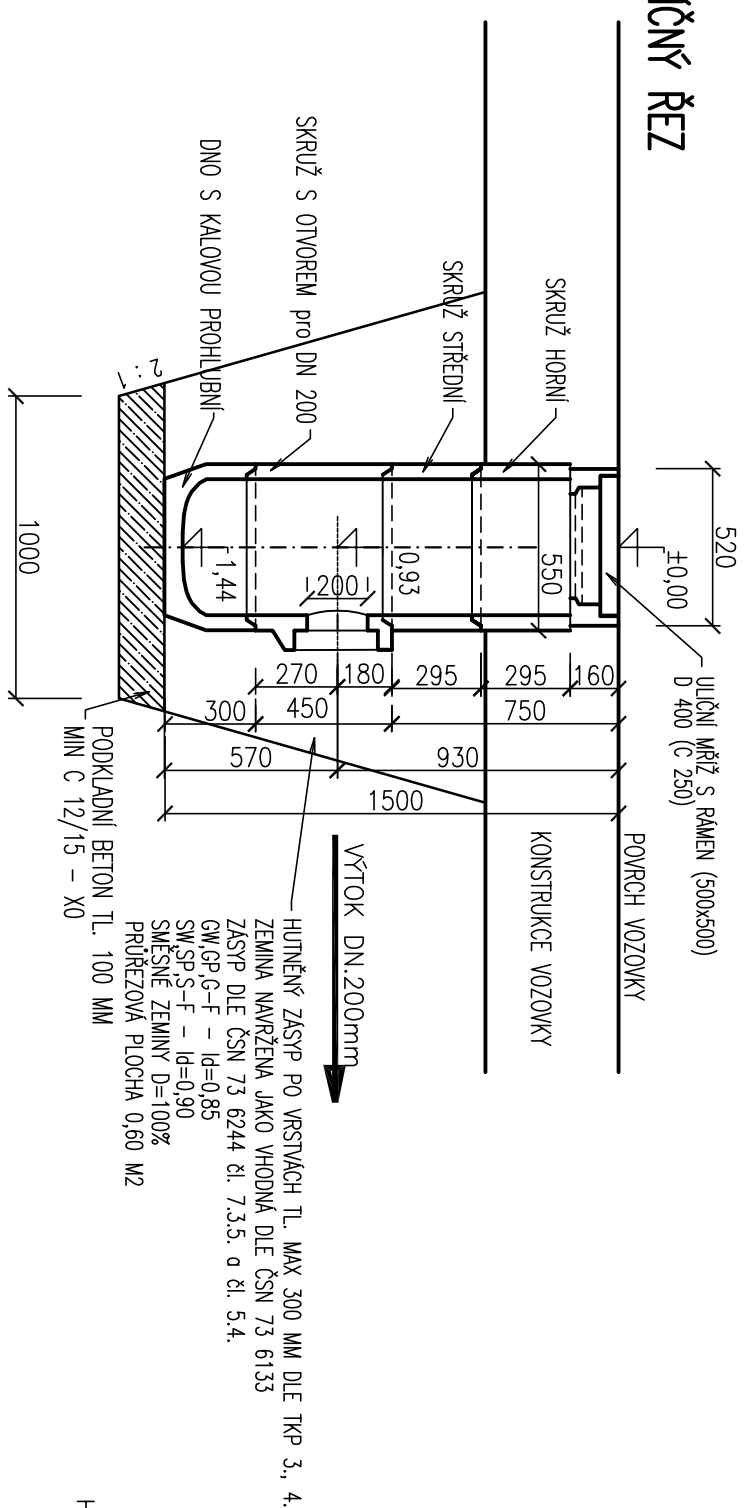


**MĚŘÍTKO:**



BETONOVÁ ULIČNÍ VPUŠŤ  
1:25

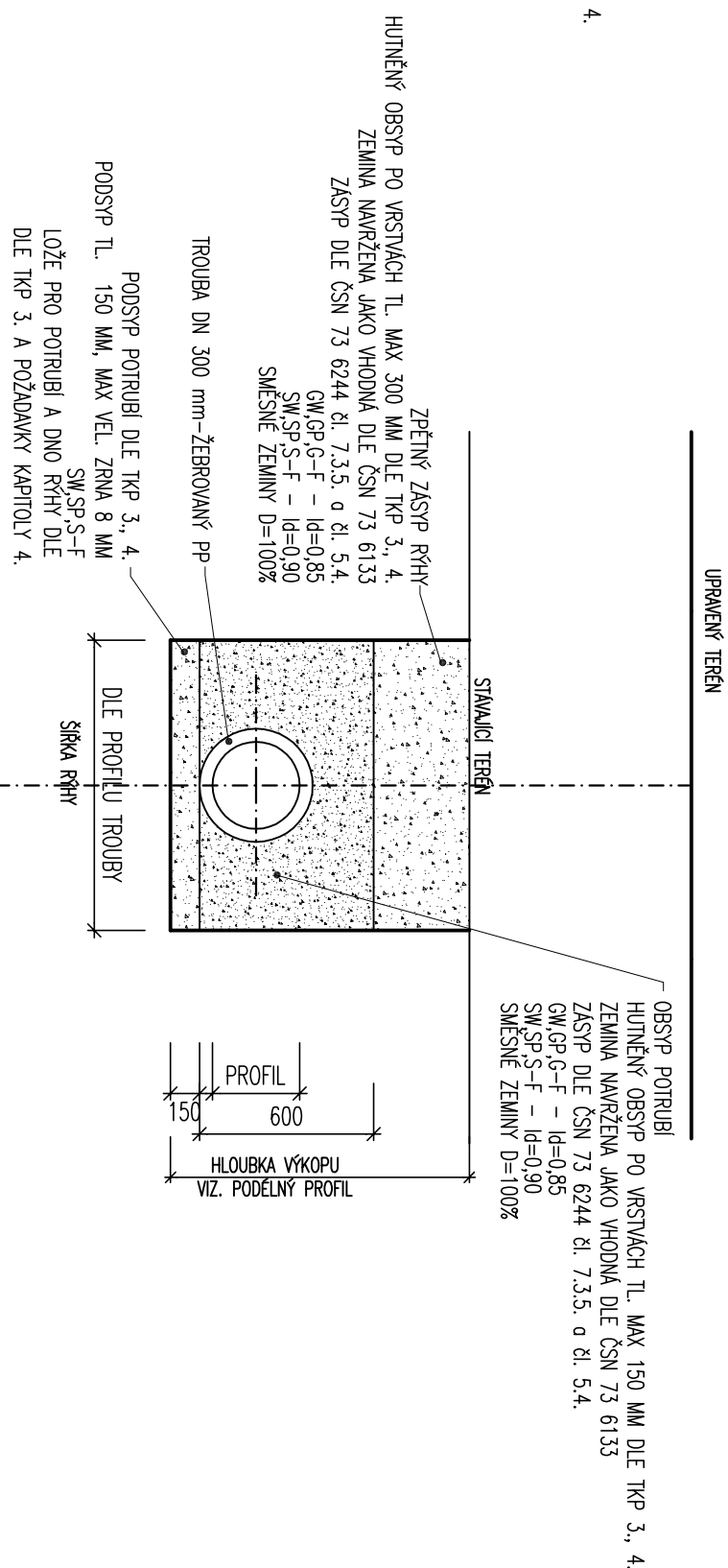
## PŘÍČNÝ ŘEZ



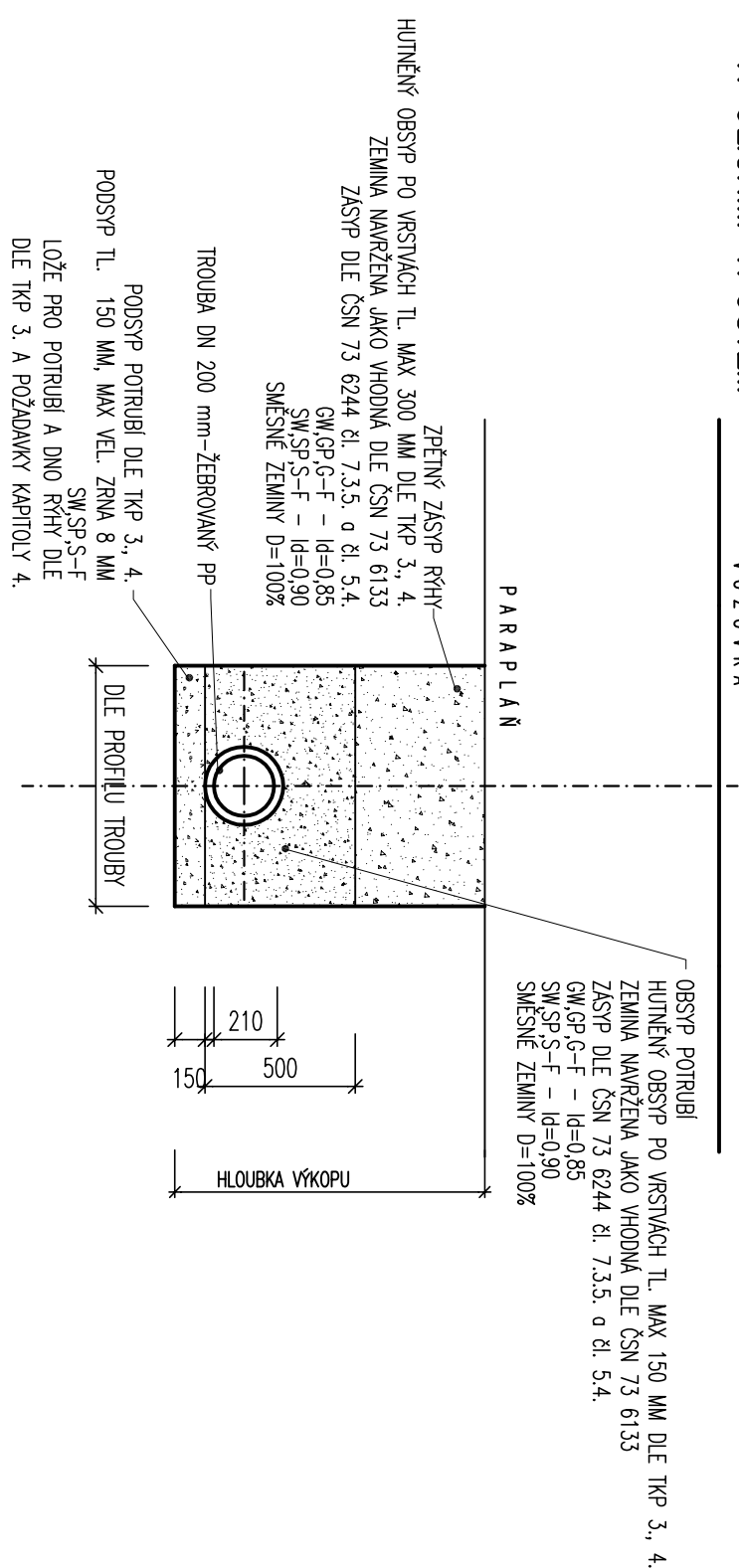
# VZOROVÉ ULOŽENÍ PP POTRUBÍ


## 1 : 25

## KANALIZAČNÍ STOKA



## K ULIČNÍM VPUSTEM

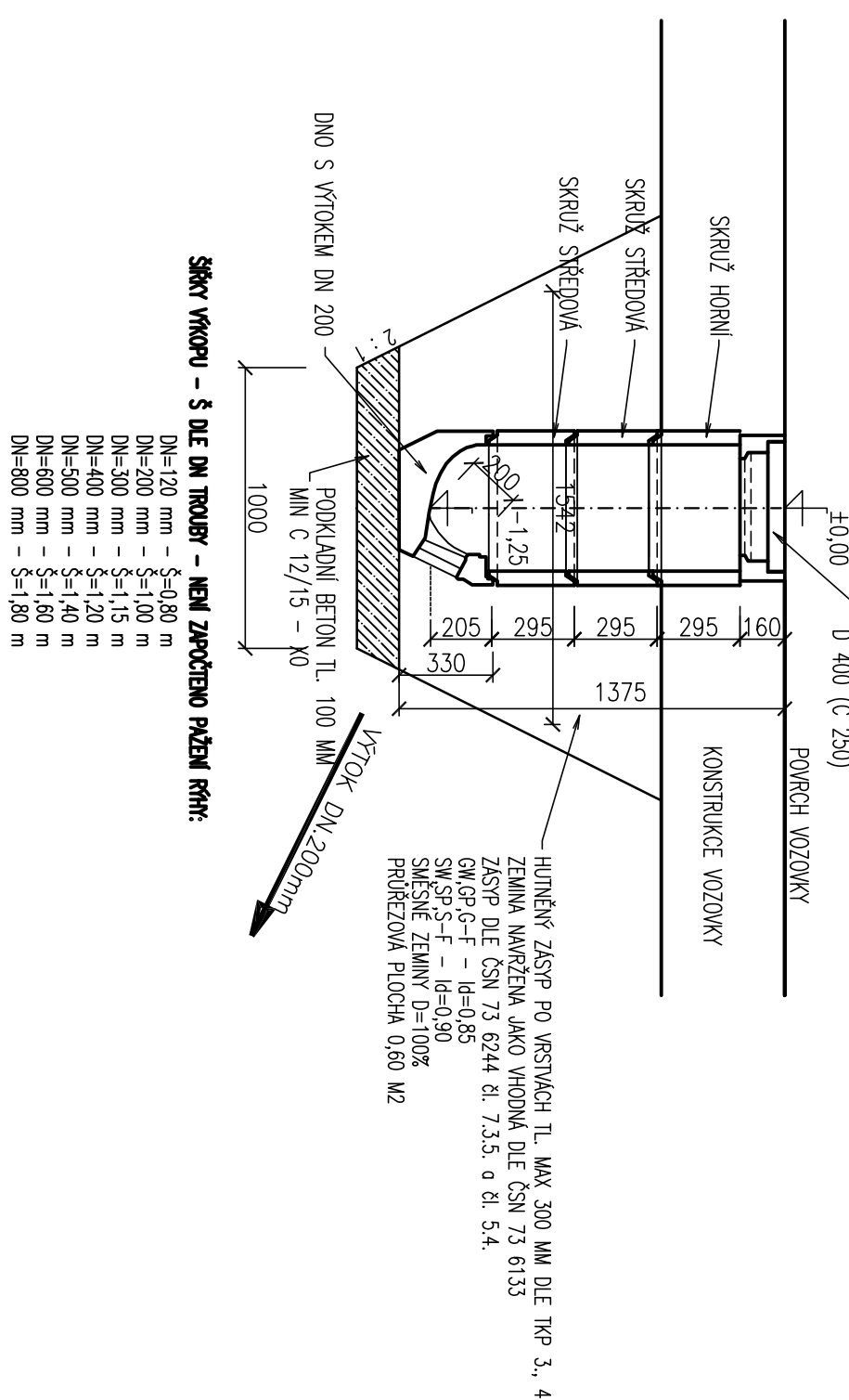


SOUKROMOVÝ SYSTÉM		5-17SK	
VÝKONOVÝ SYSTÉM		BPK	
KESEL:	MILOS BEDNÁŘ, D.S.	 FOTOSTRANA 175, 568 O VÝSKVE MYTO E-MAIL: MDS@MDSPROJEKT.CZ	
ZPRACOVATEL:	MILOS BEDNÁŘ, D.S.		
TECHNICKÁ KONTROLA:	ING. JAN WACHEK		
ZODPOVĚDNÝ PROJEKTANT:	ING. JAN BURSČA		
HLAVNÍ PROJEKTANT:	ING. JAN BURSČA		
REGION, PARABURKY:	OKRES: SVITAVY	OBEC: MĚSTECKO TRNAVKA	
INVESTOR: PARABURKY VRAU, JIHOVÝSKÉHO NÁMĚSTÍ 125,	532 111 PARABURKY	STUPEŇ:	
AKCE:	ZAV. ČÍSLO:		POPS
MODERNIZACE SILNICE II/371 MĚSTECKO TRNAVKA		ARCHIVNÍ ČÍSLO:	0791-13-1.3
OBJEKT: B.3.1. SO 301 – DEŠŤOVÁ KANALIZACE		DATUM:	7/2013
OBŠAH:		FORMÁT:	6 14
		MĚŘÍTKO:	1:25
		ČÍSLO SOUPRAVY:	ČÍSLO PRÁHOVÉ:
VZOROVÉ ŘEZY		B.3.1.4.	

# B.3.1. - SO 301 PDPs

BETONOVÁ ULIČNÍ VPUŠŤ  
1:25

## 1:25



**ŠIKRY VÝKOPU – Š DLE DN TROUBY – NENÍ ZAPOČÍTENO PAŽENÍ RÝHY:**

DN=120 mm	-	$\Sigma=0,80$ m
DN=200 mm	-	$\Sigma=1,00$ m
DN=300 mm	-	$\Sigma=1,15$ m
DN=400 mm	-	$\Sigma=1,20$ m
DN=500 mm	-	$\Sigma=1,40$ m
DN=600 mm	-	$\Sigma=1,60$ m
DN=800 mm	-	$\Sigma=1,80$ m